

(152) 日本角吻沙蚕 *Goniada japonica* Izuka, 1912 (图 179)

Goniada japonica Izuka, 1912: 232—234, pl. 23, figs. 1—6; 高哲生等, 1959: 145, pl. 8, fig. 3a—f; 乌沙科夫、吴宝铃, 1962: 7, 图版 II。

标本采集地 渤海潮下带 23m 软泥碎壳, 黄海潮间带, 东海潮下带 47—54m, 砂质泥。

形态特征 口前叶圆锥形, 具 9 个环轮和 4 个小触手 (腹触手稍短于背触手)。吻基部两侧具 13—22 个 V 形齿片, 吻前端具 16—18 软乳突、两个大颚 (有两个大齿个两个小齿)、16 个背小颚和 11 个腹小颚 (皆两齿形)。吻器心形。体前部 76—80 个刚节具单叶型疣足; 体后部具三角形、腹须指状。具 2—3 根粗刺状背刚毛和一束复刺状腹刚毛。

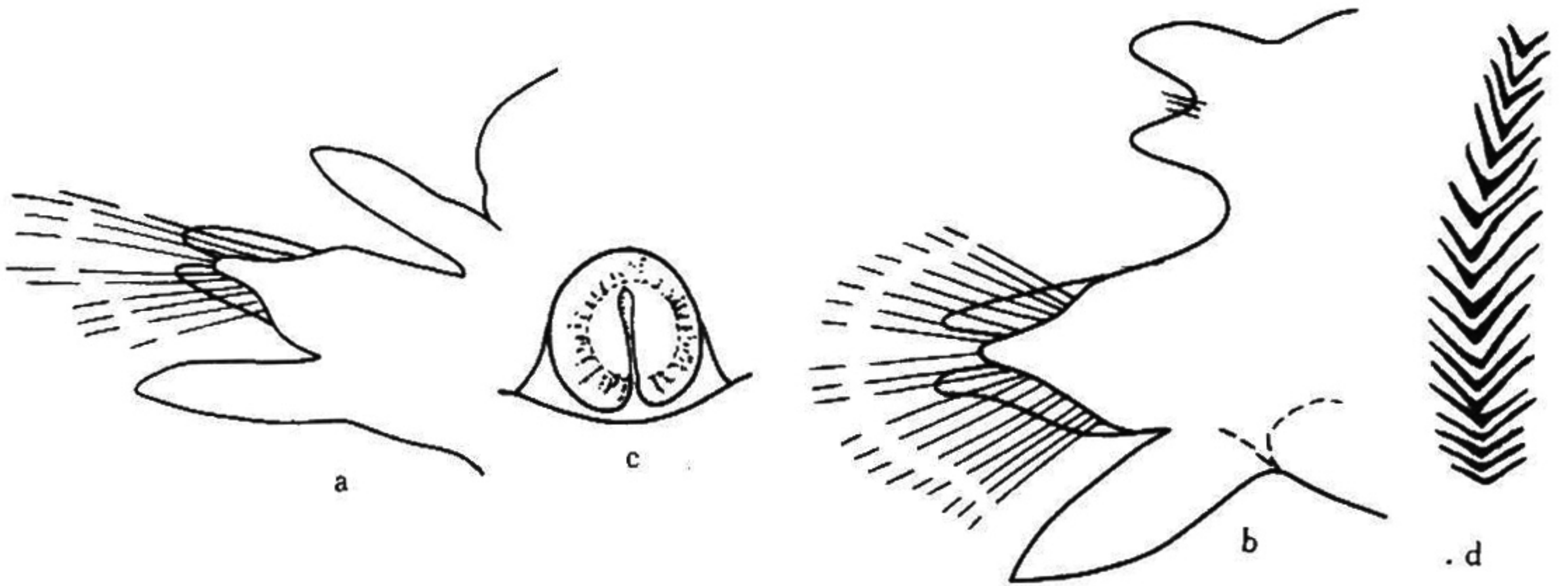


图 179 日本角吻沙蚕 *Goniada japonica* Izuka

a. 体前部疣足; b. 体后部第 145 节疣足; c. 吻上乳突; d. 吻上的齿片。

体黄褐色或深棕色具珠光。最大标本长约 178mm, 宽 3mm, 约 200 刚节。

地理分布 渤海, 黄海和东海, 日本。

(153) 色斑角吻沙蚕 *Goniada maculata* Oersted, 1843 (图 180)

Goniada maculata Hartman, 1950: 20, pl. I, figs. 7—8; Ушаков 1955: 73, fig. 48a—e; 乌沙科夫、吴宝铃, 1962: 116。

标本采集地 渤海, 黄海, 东海, 南海北部湾潮下带。软泥和砂质泥底质。

形态特征 口前叶锥形约具 10 个环轮。吻基部两侧各具 9—12 个 V 形小齿片, 吻前端侧面具两个大颚 (4—8 侧齿)、4 个背小颚和 3 个腹小颚, 吻器矮小、心形。体前部具 41—43 个单叶型疣足节、背须叶片状、腹须指状; 体后部双叶型疣足扁平, 其腹叶具两个指状前刚叶和一个宽大稍短的后刚叶。腹须指状, 背须与上背叶舌之间具一束毛状刚

毛，腹刚毛复刺状。

酒精标本肉色。体长 21—30mm，宽 1—1.8mm。

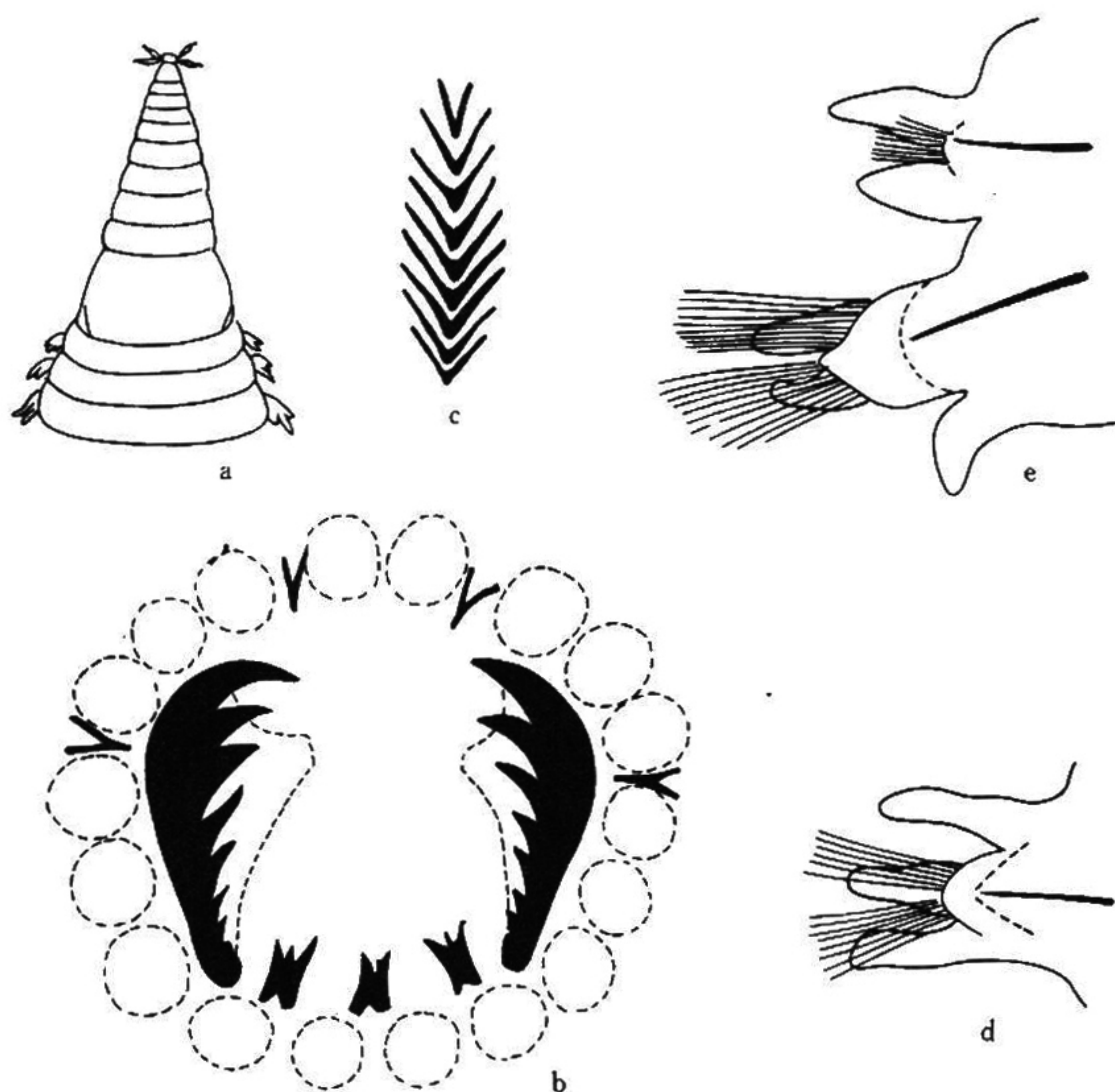


图 180 色斑角吻沙蚕 *Goniada maculata* Oersted

a. 头部；b. 颚齿及其排列；c. 吻上的齿片；d. 体前部疣足；e. 体后部疣足。

地理分布 西欧，北美东北部，北太平洋（阿拉斯加、日本），渤海，黄海，东海和南海，北部湾。